

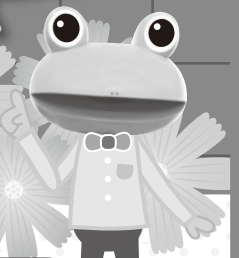
ツカエルくんの



家族みんなで解いてみよう!

# クロスワードパズル

「ツカエルくんの放射線教室」  
の中にもヒントがあるよ!  
読んでみてね!



## ツカエルくんの放射線教室

### 医療器具などの滅菌に放射線が利用されています

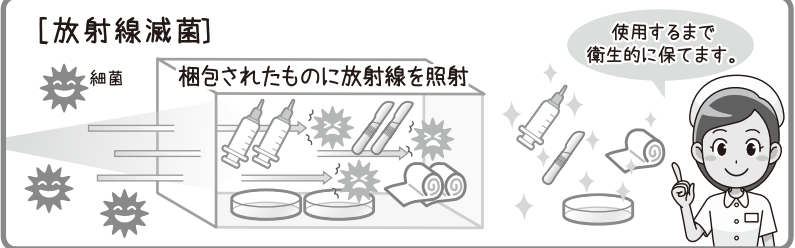
医療分野で放射線の有効利用といえばレントゲン撮影による検査や、がんの治療を思い浮かべるとと思いますが、注射器や手術に使うメスなどの医療器具の滅菌にも利用されています。

滅菌にはいくつかの方法がありますが、薬品による処理は薬の残留に注意が必要で、熱湯を用いた処理は熱に弱い素材には使えません。

そこで最近では、ガンマ線や電子線などの放射線による滅菌が有力な方法として利用されています。

放射線による滅菌は、薬品や熱湯を使用した場合に必要な洗浄や乾燥などの後処理が不要なうえ、照射された放射線が残ることもありません。また、段ボールやビニールなどで梱包されたものにも開封せずそのまま照射できるので、再び細菌がつく恐れもなく、使用するまで衛生的に保つことができます。

このように放射線はその性質を利用して、さまざまな場面で役立てられています。



## タテのかぎ

- 秋の訪れを告げる津軽鉄道の「○○○○列車」
- 温泉やお風呂から立ち上る白い「○○」
- 「幕の内○○○○」「○○○○箱」
- 弘前駅前のショッピングモールや公共施設がはいるビル
- 手術に使う鋭利な刃物
- 東南アジア最長でタイやベトナムを流れる「○○○川」
- 三戸町の目時駅と盛岡駅を結ぶ「いわて○○○鉄道」
- オホーツク海に面した、日本最大の汽水湖は「○○○湖」
- どこを切っても同じ顔が出てくる「○○○○○○餛飩」
- 岩木山麓で栽培されている人気のトウモロコシ「○○きみ」
- 日本で最初のひらがなの市「○○市」
- 英語で南の方角
- 「桔梗」と書く秋の七草は?
- 鳩の形をした津軽の郷土玩具
- キリキリキリキリと鳴く秋の虫は?
- 十五夜に月を見て楽しむこと
- 代表的なおもり米の一つ「つがる○○○」

1		2		3		4	5
						6	
7	8		9				
10		11					12
	13				14		15
16				17		18	
19			20			21	22
		23					
24			25			26	

に入る文字を並べかえるとある言葉になるよ

答え

## ヨコのかぎ

- 鶴田町が生産量日本一のぶどうと言えば?
- 小さいりんごのようなかわいらしい「○○りんご」
- 太宰治の代表作「走れ○○○」
- 小○○、大○○、ライ○○はイネ科の穀物です
- 故郷や肉親などが恋しくなること。「○○○○○がつく」
- 光が屈折し地上や水上の物体が浮き上がって見えたり、逆さまに見えたりする現象
- 放射線滅菌で利用される「○○○線」
- 11月に六ヶ所村で開催される産業まつりは「○○のつかみ取り」やバーベキューなどイベント盛りだくさん!
- 青森県の中央にそびえる「○○○○田山」
- エンジンを英語で言うと?
- ノルウェーの首都
- 魚にある浮き沈みを調節する袋
- 「天高く○○肥ゆる秋」
- 伊勢神宮があるのは「○○県」
- 野辺地町で開催される華やかな「○○○まつり」

### 日本原燃提供TV番組のお知らせ

- 毎週日曜 17:25~17:30 (ABA) 「ツカエルくんのえねタン」
- 10/12 (日) 11:00~11:30 (ATV) 「いいふるさと、いい話みつけた。」
- 10/19 (日) 17:00~17:15 (RAB) 「ニュートンのリンゴ」

### プレゼント!

ハガキに必要事項をご記入のうえ、右記宛先までご応募ください。正解者の中から抽選で100名様に「ツカエルくんタンブラー」をプレゼントいたします。



〒030-0802 青森市本町一丁目2番15号 青森本町第一生命ビル 日本原燃株式会社 地域本部「クイズ」係  
 応募締切 2014年10月6日(月) [当日消印有効]  
 ※当選者の発表は、プレゼントの発送をもってかえさせていただきます。  
 [個人情報の取扱いについて] お寄せいただいた個人情報は、当クイズ以外の目的には使用いたしません。

- 答え
- 郵便番号/住所
- 氏名/年齢/性別
- 電話番号
- 当社に対するご意見など

52 030 0802 青森市本町一丁目2番15号 青森本町第一生命ビル 日本原燃株式会社 地域本部「クイズ」係

10月7日(火)から当社ホームページで答えをご覧ください。



http://www.jnfl.co.jp